

KARIBAN

K472

Veste molleton zippée homme

- L'indispensable veste zippée du vestiaire masculin.
- En molleton gratté pour un confort optimal.
- Moderne et polyvalente.

80% coton / 20% polyester. Molleton gratté. Manches montées. 2 poches passepoilées devant. Bande de propreté en chevron à l'encolure. Finition bord-côte bas de manches et de vêtement. Certifié STANDARD 100 by OEKO-TEX® N° CQ1007/7, IFTH.




XS - S - M - L - XL - XXL - 3XL - 4XL  280 g/m²

Tableau équivalence des tailles par pays en dernière page.



Informations Complémentaires

Logistique



5



20



PK - Pakistan
BD - Bangladesh

Pays d'origine

Code douanier



61102099

Conditions de lavage



Black

Navy

Oxford
Grey

White

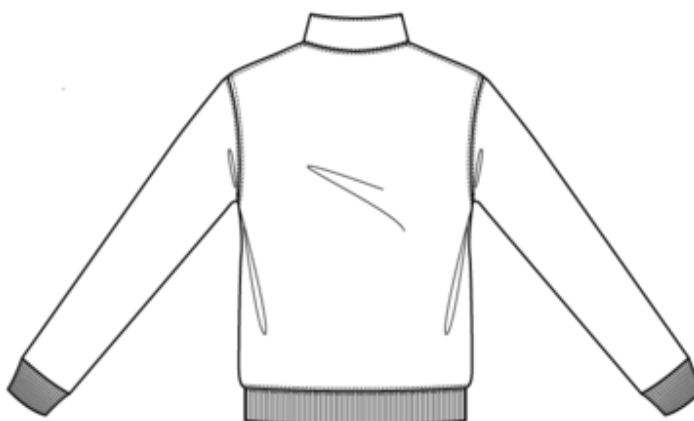


KARIBAN

K472

Veste molleton zippée homme

Dimensions (cm)



Mesures en cm	XS	S	M	L	XL	XXL	3XL	4XL
TE01 - 1/2 largeur poitrine à 1.5cm de l'emmanchure	49.00	52.00	55.00	58.00	61.00	64.00	67.00	70.00
TF01 - Hauteur totale de l'HSP	69.00	71.00	73.00	75.00	77.00	79.00	81.00	83.00
TG02 - Longueur manche longue	60.50	61.50	62.50	63.50	64.50	65.50	66.50	67.50

KARIBAN

K472

Veste molleton zippée homme

Informations Couleurs



Black
RVB : 35,35,37
Pantone C : Black
Pantone TCX : 19-4004TCX



Navy
RVB : 41,46,56
Pantone C : 433C
Pantone TCX : 19-4012TCX



Oxford Grey
RVB :
Pantone C : Based on Cool gray 7C
Pantone TCX : Based on 16-3850TCX



White
RVB : 236,236,252
Pantone C : White
Pantone TCX : 11-0601TCX

Logistique



5



20

Sizes	Width (cm)	Height (cm)	Length (cm)	Net weight (kg)	Gross weight (kg)	Pieces/Box	Pieces/Bundle
XS	0.00	0.00	0.00	0.00000	0.00000	20	0
S	0.00	0.00	0.00	0.00000	0.00000	20	0
M	0.00	0.00	0.00	0.00000	0.00000	20	0
L	0.00	0.00	0.00	0.00000	0.00000	20	0
XL	0.00	0.00	0.00	0.00000	0.00000	20	0
XXL	0.00	0.00	0.00	0.00000	0.00000	20	0
3XL	0.00	0.00	0.00	0.00000	0.00000	20	0
4XL	0.00	0.00	0.00	0.00000	0.00000	20	0