



## POLO HOMME

### Qualité

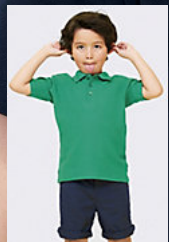
MAILLE PIQUÉE 170  
100% coton peigné Ringspun  
Col en côte  
Bande de propreté au col  
Patte boutonnée renforcée

### Style

Manches courtes  
Patte 3 boutons ton sur ton  
Bas droit avec fentes latérales  
Coupé cousu  
Bouton de rechange sur couture intérieure côté



Tailles	XS	S	M	L	XL	XXL
A/B	68/47	70/50	72/53	74/56	76/59	79/62



SOL'S SUMMER II KIDS  
11344

### EMBALLAGE



5



50

Taille du carton : 57 x 38 x 26 cm

Poids par carton : 10,4 kg

### CARACTÉRISTIQUES

